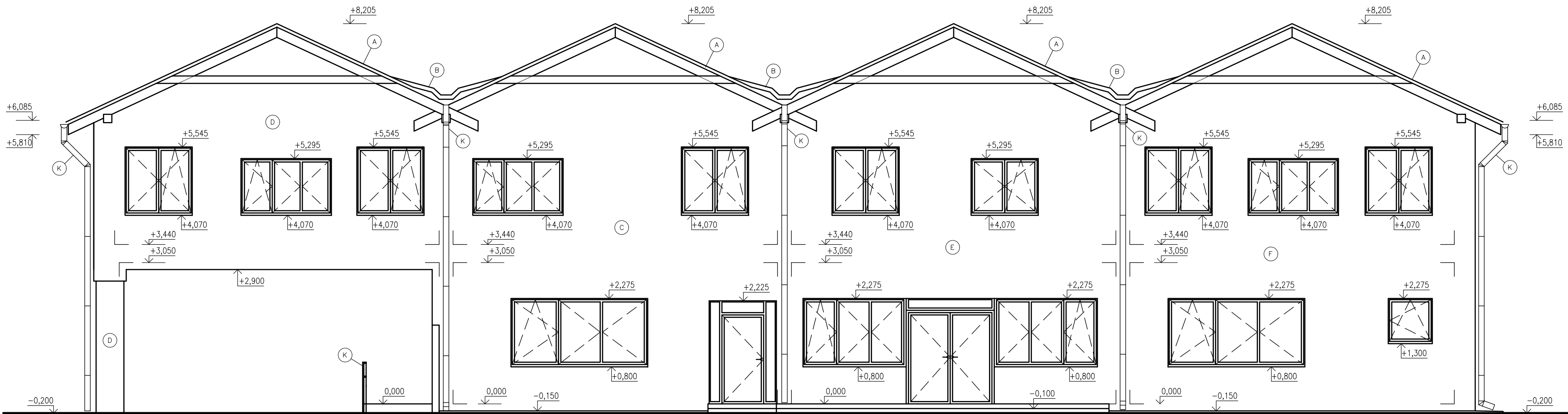


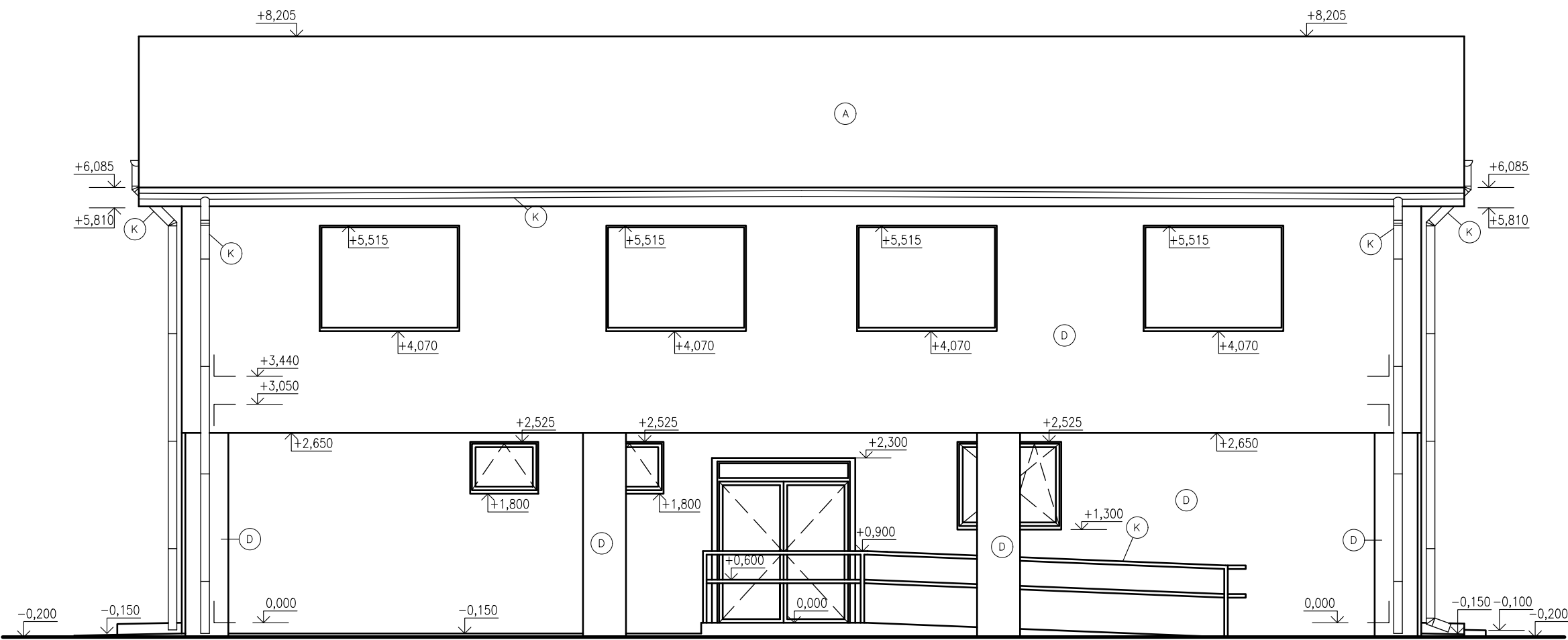
POHĽAD JUŽNÝ

M 1:50



POHĽAD ZÁPADNÝ

M 1:50



POZNÁMKA:

- (A) - TPO FÓLIA, HR. 1,5 mm, ŠEDÁ FARBA
- (B) - MEDZISTREŠNÝ ŽLAB, KLAMPRIARSKY VÝROBOK, VIŠŤ VÝPIS PRVKOV
- (C) - TENKOVRSŤVÁ PASTOVITÁ OMIETKA, FARBA SVETLÁ ŽLTÁ
- (D) - TENKOVRSŤVÁ PASTOVITÁ OMIETKA, FARBA SVETLÁ MODRÁ
- (E) - TENKOVRSŤVÁ PASTOVITÁ OMIETKA, FARBA SVETLÁ ORANŽOVÁ
- (F) - TENKOVRSŤVÁ PASTOVITÁ OMIETKA, FARBA SVETLÁ ZELENÁ
- (G) - TENKOVRSŤVÁ PASTOVITÁ OMIETKA, FARBA SVETLÁ MODRÁ
- (K) - KLAMPRIARSKY VÝROBOK, VIŠŤ VÝPIS PRVKOV

0,000 = 203,20 m n.m., B.p.v. / SÚRADNICOVÝ SYSTÉM JTSK

DRUH PRÁCE	BAKALÁRSKA PRÁCA		
VYPRACOVAL	Laura Zabáková		
KONTROLOVAL	prof. Ing. Miroslav Novotný, CSc.	FORMÁT	8 A4
STAVEBNÍK	Město Modřice, Modřice 664 42	DATUM	5/2019
MÍSTO STAVBY	Modřice, k.ú. 697931, č. parcel: 991/9, 991/10	STUPEŇ PD	DPR
NÁZEV STAVBY	MATEŘSKÁ ŠKOLA S JESLEMI	MÉRITKO	Č. VÝKRESU
STAVEBNÍ OBJEKT	SO 01 - Materská škola s jaslami	1:50	D.1.1.05
ČÁST	D.1.1 Architektonicko-stavebné řešení		
OBSAH:	POHĽAD JUŽNÝ A ZÁPADNÝ		